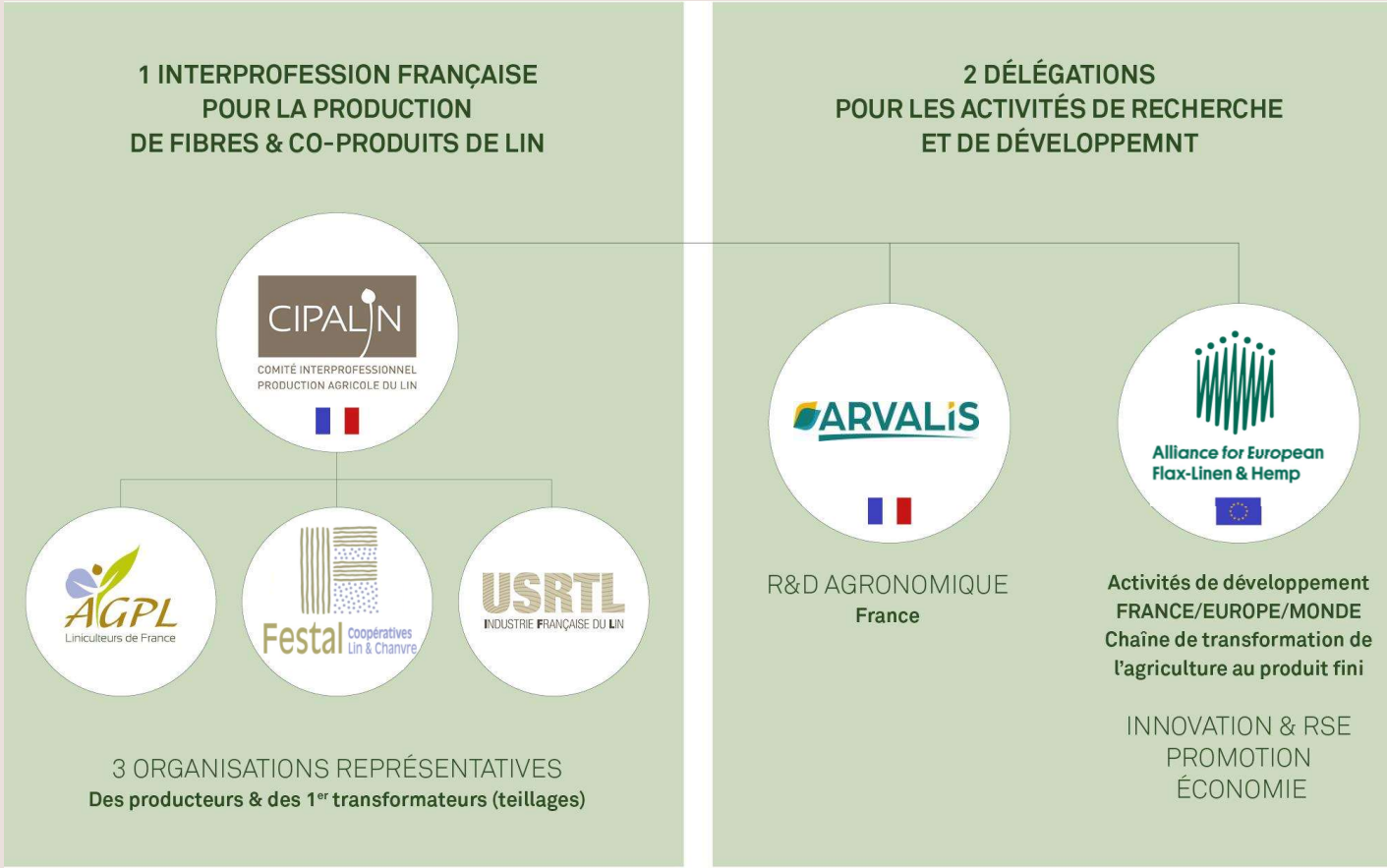


**RENCONTRE
PREFET DU DEPARTEMENT DE L'EURE
3 Juillet 2023, Préfecture de l'Eure
Évreux**

CIPALIN & ALLIANCE DU LIN & DU CHANVRE EUROPEENS

Organisation de la filière française



Les 5 enjeux prioritaires

2 enjeux au niveau Agricole et Fibres

1 PRODUIRE MIEUX

Face aux enjeux climatiques, l'Alliance souhaite **renforcer la R&D et l'innovation agronomique tout en maintenant une logique de préservation de la biodiversité avec un itinéraire technique agricole performant.**

2 PRODUIRE PLUS

Comment mieux anticiper la demande du marché de fibres ?

Deux leviers doivent être activés :

- Desserrer la tension sur l'offre implique **de favoriser l'augmentation des capacités de production** (machine de récolte, outil de première transformation plus performants), d'innover au stade du teillage et d'étudier les possibilités d'extension des zones de production.
- **Accompagner le développement d'une filière Chanvre textile européenne** dans le respect de la filière Chanvre en place et de ses débouchés actuels.

1 enjeu commun au niveau Fibres et Filatures

3 DÉFINIR ET DÉVELOPPER UN RÉFÉRENTIEL COMMUN DE DESCRIPTION DES QUALITÉS DES FIBRES,

qui complète les référentiels organoleptiques existants **grâce à de la R&D en imagerie optique.**

Cette démarche est menée en co-construction entre les teilleurs et les filateurs Européens à travers un groupe de travail.



Les 5 enjeux prioritaires

1 enjeu au niveau Filature française et européenne

4 CRÉER UN AVANTAGE COMPÉTITIF INDUSTRIEL LOCAL

grâce à des investissements R&D :

- pour réduire les coûts de production
- et baisser le besoin de main d'oeuvre tant en filature au mouillé qu'au sec (mécanisation, automatisation...).

Une démarche industrielle avec des opérateurs et des fabricants de machine locaux.

Ces investissements permettraient de favoriser l'émergence d'entreprises de plus grande capacité de production.

1 enjeu au niveau de Filière & Marques

5 CRÉER UN – DES CADRE(S) DE TRAVAIL DÉDIÉ AUX MARQUES POUR RENFORCER LES ÉCHANGES AVEC LES MAILLONS DE LA CHAÎNE DE VALEUR DU LIN.

Plusieurs thématiques communes sont identifiées :

- **Traçabilité digitale,**
- **Certifications European Flax® et Masters of Linen®,**
- **Anticipation des approvisionnements,**
- **Évolution de la présence du Lin dans les collections, ...**



Des fragilités structurelles et conjoncturelles dépassables par une action collective coordonnée



Semences

Maillon à renforcer

- Répondre aux contraintes d'équipement



Liniculture

Maillon fort à maintenir

- S'adapter aux aléas climatiques
- Stabiliser l'attractivité du Lin pour les agriculteurs
- Continuer les progrès techniques
- Investiguer le Chanvre textile



Teillage/Peignage

Maillon fort à coordonner/consolider

- Repenser les relations avec l'Asie
- Renforcer le dialogue avec l'aval de la filière et les marques
- Prendre part à la structuration de la filière [leadership]
- Mettre à niveau les standards de qualité
- Investiguer le Chanvre



Mise en marché

Maillon parfois problématique à consolider

- Neutraliser les comportements spéculatifs



Filature

Maillon faible à soutenir

- Améliorer le niveau technologique
- Stabiliser la relation avec l'amont / l'Asie
- Renforcer le dialogue avec l'aval de la filière et les marques



Tissage, Confection Marques

Maillon à mieux intégrer avec l'amont de la chaîne

- Apporter de la visibilité et structurer les relations
- Construire une filière EU créative, réactive et de qualité

Énergie collective à mieux coordonner

Enjeux : poursuite souhaitable de la construction d'une filière durable et performante, jusqu'aux marques

ZOOM NORMANDIE

DES LEVIERS CLÉS À ACTIVER POUR ATTEINDRE LE SCÉNARIO 2 EN NORMANDIE : UNE CO-CONSTRUCTION PÉRENNE DE LA FILIÈRE

Maillon A 2030	SEMENCES	LINICULTURE	TEILLAGE / PEIGNAGE	MISE EN MARCHÉ	FILATURE	TISSAGE / CONFECTION / DEMANDE FINALE
Scénario 2 : Co- construction pas à pas d'une Filière	<ul style="list-style-type: none"> > Investissements recherche variétale et capacités de production / multiplication 	<ul style="list-style-type: none"> > Adéquation de la recette /ha pour les agriculteurs avec les cultures concurrentes > Augmentation de la pénétration des territoires existant lin EU (210-230k ha) > Possibilité ouverture autres territoires > Minimisation de l'impact de la baisse de rendement, grâce à R&D > Ha semés jusqu'à 250-300k ha et évolution stable basée sur la demande long-terme 	<ul style="list-style-type: none"> > Poursuite des investissements pour suivre la production de paille et minimiser MDO > Engagements LT visibilité volume / prix avec les gros faiseurs du marché > Fléchage des flux pour la filière Europe et EUROMED avec mécanismes de stabilisation de l'offre / prix > Augmentation capacité et constitution stocks > Saturation outil > Stabilité prix / volume 	<ul style="list-style-type: none"> > Transparence entre teilleurs et filateurs et baisse tension offre/demande > Perte de marché activité spéculative > Visibilité volume et pas d'impact variation prix 	<ul style="list-style-type: none"> > Saturation de l'outil > Poursuite de la tendance d'investissement et consolidation en Europe > R&D : gains de productivité mais aussi innovations dans l'offre > Fléchage flux et visibilité pour filature EU pour consolider son modèle éco et permettre des investissements > Adéquation volume fibre / capacités > Hausse compétitivité EU pour des applications haut de gamme 	<ul style="list-style-type: none"> > Fléchage d'une partie la matière vers des applications à haute valeur ajoutée (mode luxe / premium / technique composite) > Engagements de volume et de prix avec certaines marques permettant de sécuriser les approvisionnements > Proposition de valeur adaptée aux marques selon leurs besoins et associations d'acteurs correspondantes > Hausse de la pénétration du lin dans ses marchés et hausse de valorisation moyenne (évolution mix débouchés)
INITIATIVES À SOUTENIR POUR LA NORMANDIE	<ul style="list-style-type: none"> - Accélérer la R&D pour soutenir les fondamentaux du lin 	<ul style="list-style-type: none"> - Soutenir le développement du chanvre textile - Accompagner les nouvelles générations de liniculteurs - Soutenir la recherche sur les pratiques culturelles 	<ul style="list-style-type: none"> - Financer un stock stratégique - Mettre à niveau les standards de qualité / description de fibres - Soutenir l'installation de lignes de teillage 	<ul style="list-style-type: none"> - Encourager les contrats de filière 	<ul style="list-style-type: none"> - Investir dans la modernisation et la productivité - Renforcer les capacités de production 	<ul style="list-style-type: none"> - Investir dans l'innovation pour servir les marchés les plus rémunérateurs (créativité, technique, etc.) - Soutenir les investissements industriels les capacités de production - Eduquer les clients finaux

Priorités pour la Normandie